



Zum Geburtstag viel Neues gEPLANT

Im Rahmen eines User-Meetings Mitte September feierte EPLAN Österreich sein 10-jähriges Bestehen. Dabei konnten EPLAN-Kunden einen ersten Blick auf EPLAN Electric P8 werfen. Revolutionäre Neuerungen, vom Projektmanager über den Oberflächenkoordinator bis zu Collaborative and Workgroup Engineering kennzeichnen die Engineering-Plattform, die einem breiteren Publikum gemeinsam mit weiteren neuen Produkten auf der diesjährigen Vienna-tec vorgestellt wird.

Es ist müßig, darüber zu spekulieren, ob es Plan oder Zufall ist, dass das 10-jährige Jubiläum von EPLAN Österreich gerade mit dem Launch der neuen revolutionären Engineeringplattform EPLAN und den Produkten EPLAN Electric P8, EPLAN Fluid, EPLAN PPE und EPLAN Cabinet zusammenfällt. In jedem Fall hat EPLAN Software & Service in den letzten 10 Jahren die Entwicklung der CAE-Systeme stark vorangetrieben, Kunden- und Marktanforderungen erkannt und damit weitere Marktanteile gewonnen.

Übergreifende Engineering-Plattform

Mit der neu vorgestellten interdisziplinä-

ren Engineering-Plattform stellt EPLAN den unterschiedlichen Engineering-Disziplinen eine gemeinsame Basis für Kommunikation und Datenaustausch zur Verfügung. Die Kernfunktionen der modularen Plattform stehen dem Elektro-CAE ebenso wie dem Fluid- oder EMSR-Engineering zur Verfügung. Alle Systeme greifen auf eine gemeinsame Datenbasis zu, sodass mehrfache Dateneingabe oder Inkonsistenzen endgültig der Vergangenheit angehören.

Neben einer einheitlichen Datenbank beinhaltet die Plattform Basisfunktionen wie den grafischen Editor (z.B. für Stromlaufpläne, Fluidpläne, PLT-Stel-

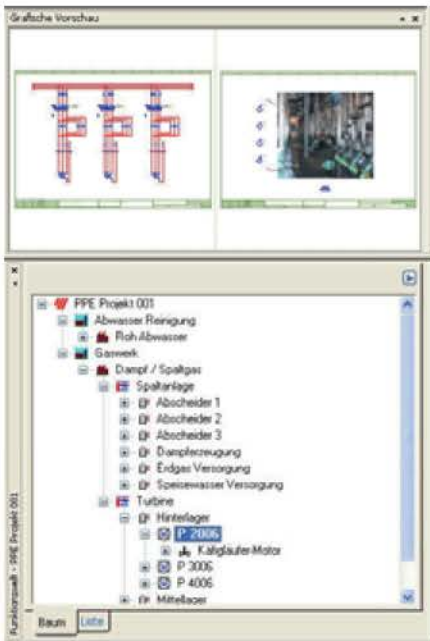
INFO

EPLAN Plattform Features:

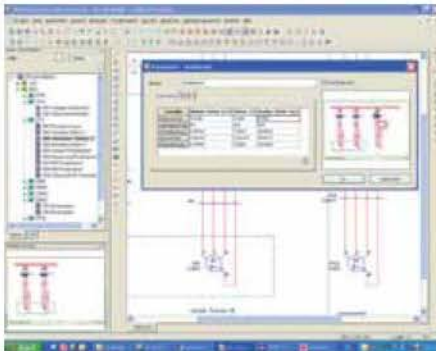
- Einheitliches Look & Feel für alle Anwendungen
- Gemeinsamer Grafischer Editor für Stromlaufpläne, Fluidpläne, PLT-Stellenpläne. Nach umfassendem Revisionswesen noch um vieles mehr
- Einheitliche Rechteverwaltung
- Viewing-Funktion
- Online-/Offline-Fremdsprachenübersetzungen
- Umfassendes Revisionswesen

lenpläne), eine einheitliche Rechteverwaltung, den Viewer, Online-Fremdsprachenübersetzung und das umfassende Revisionswesen. Darüber hinaus trägt das einheitliche Look & Feel quer durch alle Anwendungen zur Effizienz im Engineering bei. Neue Dimensionen im prozessorientierten Engineering eröffnen Variantentechnik, Oberflächenkonfigurator, Projektmanager, Workgroup Engineering und vieles mehr. Mit einer API-Schnittstelle können Engineering-Werkzeuge weiterer Disziplinen integriert werden, auch von Drittanbietern.

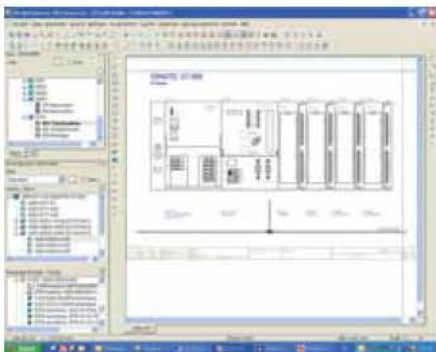
↳ Fortsetzung Seite 66



Funktionsweit: EPLAN PPE bietet volle Durchgängigkeit vom P&ID bis um fertigen Stromlaufplan.



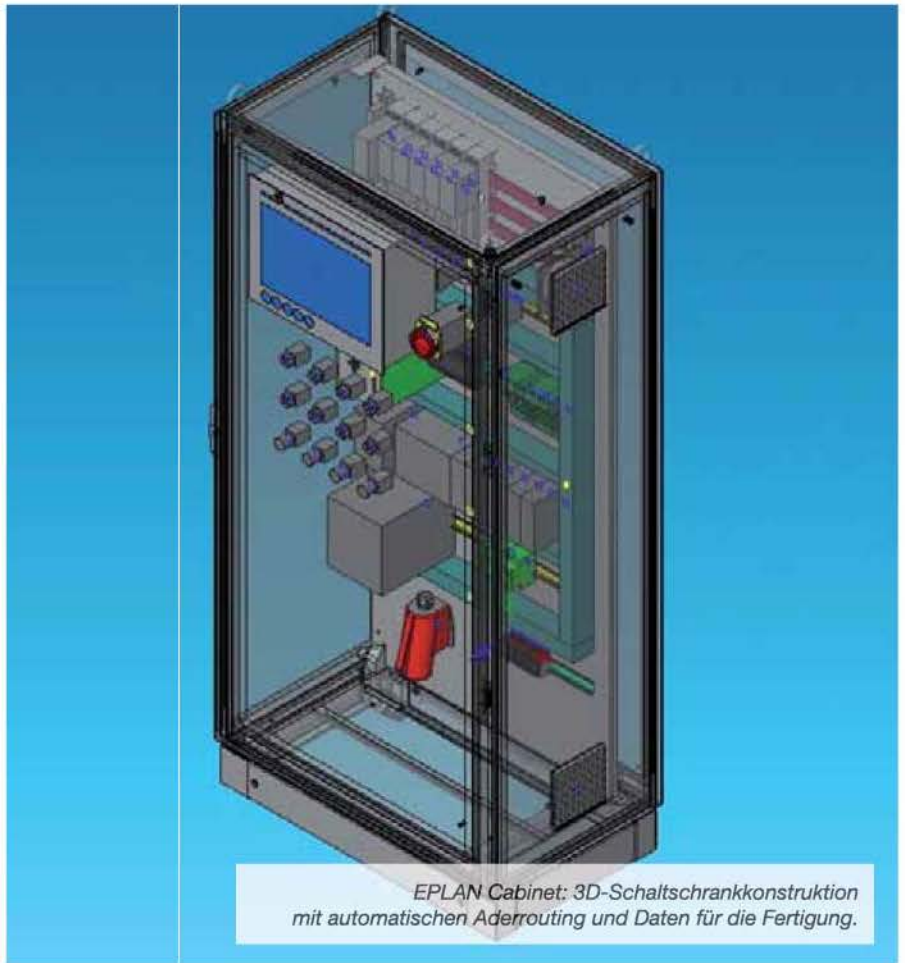
Platzhalter: Variantentechnik mit EPLAN: „Last minute change“.



Buskonfiguration: Der Oberflächenkonfigurator ermöglicht freie Wahl der EPLAN-Bedienung.



EPLAN Fluid nutzt sämtliche Vorteile der neuen EPLAN-Plattform.



EPLAN Cabinet: 3D-Schaltschrankkonstruktion mit automatischer Aderrouting und Daten für die Fertigung.

Die nächste Dimension im Engineering

Bereits im Juni 2006 entschied die Anritz VA TECH Hydro, dass das äthiopische Kraftwerksprojekt Beles mit EPLAN Electric P8 projektiert wird. Die Gründe für diese Entscheidung sind die umfangreichen neuen und vor allem hilfreichen Funktionen, welche eine schnellere und umfangreiche Projektieren ermöglichen und daher eine wesentliche Zeitersparnis bewirken.

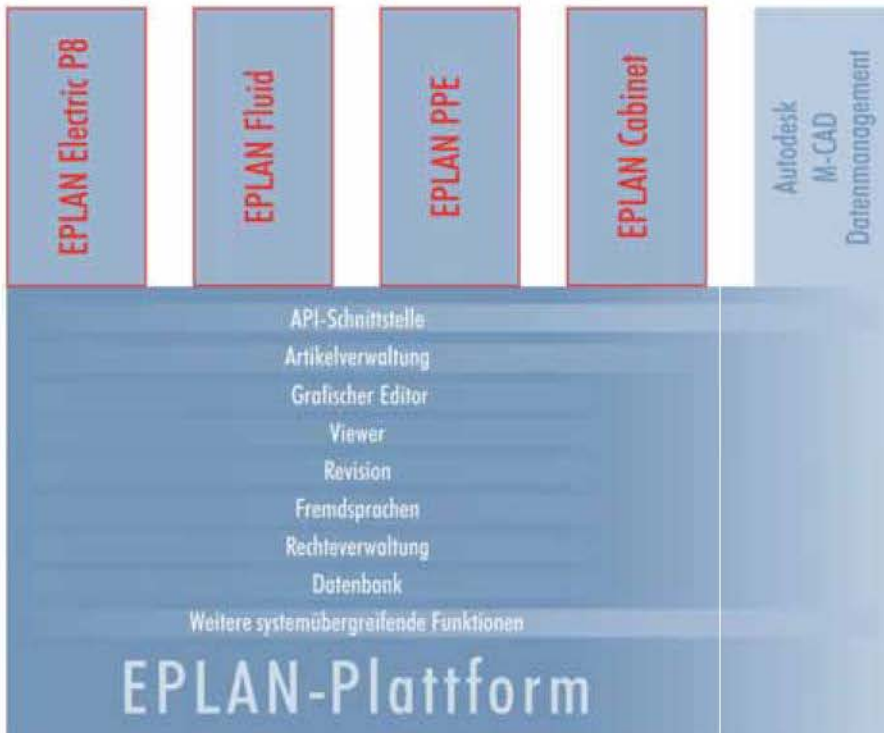
Durch freie Wahl zwischen Grafik- und Objektorientierung richtet sich EPLAN Electric P8 nach den individuellen Bedürfnissen des Anwenders. Highlights des Tools sind der Projektmanager als Assistent, der die Leistungsfähigkeit des Systems voll auszuschöpfen hilft, ein Oberflächenkonfigurator zur individuellen Oberflächengestaltung, und die ebenfalls neue Variantentechnik. „Last minute change“ ersetzt zeitaufwendige Neukonstruktion bei Spezifikationsänderungen durch einfaches Parametrisieren. Der Globalisierung wird mit Collaborative and Workgroup Engineering Rechnung getragen. Beliebig viele Anwender arbeiten gleichzeitig an einem Projekt, durch die durchgehende Unicode-Fä-

higkeit kann der Anwender bequem in seiner Muttersprache projektieren, die Übersetzung in die Zielsprache übernimmt die Software. Die automatische Normkonvertierung unterstützt alle internationalen Normen.

Mit den Projektnavigatoren werden bei Modifikationen in einem einzigen Arbeitsschritt sämtliche Darstellungen des bearbeiteten Objektes projektweit abgeändert. Dabei hilft das Unique Data Management, das alle logischen Informationen und Gerätedaten in einer einzigen Datenbank zentralisiert und einen Datenabgleich überflüssig macht.

Integration sämtlicher Disziplinen im Engineeringprozess

EPLAN Electric P8 ist nur eines der Mitglieder einer auf der Basis der neu vorgestellten interdisziplinären Engineering-Plattform EPLAN in Wien vorgestellten Familie von Engineering-Tools. EPLAN Fluid als Engineering-Tool für Hydraulik und Pneumatik beinhaltet Logikfunktionen und Automatismen wie die automatische Erzeugung sämtlicher Verbindungen zur Beschleunigung der Fluid-Planung. EPLAN PPE unterstützt mit leistungsstarken Schnittstellen und



EPLAN Plattformtechnologie - Die neue Dimension.

umfassender Kompatibilität die Zusammenarbeit des Projektteams bei der Planung komplexer EMSR-Anlagen und unterstützt die NAMUR-Empfehlungen zur Integration des PLT-Stellenkonzeptes. Bidirektionales Projektieren vom P&ID bis zur fertigen Stromlaufplandokumentation ist somit kein Problem. EPLAN Cabinet für den Schaltschrankbau liefert hochwertige Dokumentation einschließlich vollständiger Fertigungsdaten. Der Funktionsumfang des Basismoduls zur Bestückung von Montageplatten und Schaltschränken wird durch optionale Module für Routing, NC und einem Grafik-Editor ergänzt.

Der EPLAN Schaltplangenerator nutzt Automatisierungspotenziale durch Ähnlichkeiten in Produktvarianten. Betriebsmittelkennzeichen, elektrische Kenngrößen, Funktionstexte, Artikelnummern oder Kabeltypen lassen sich variabel beschreiben und steuern. Variabel gestaltete Makros sind Grundlage für die automatisierte Generierung neuer Projekte.

Autodesk M-CAD-Produktfamilie: Als Abrundung des Produktportfolios hat EPLAN Software & Service auch Autodesk-Produkte der M-CAD-Serie in die neue Plattformstrategie implementiert. Mit dem eigenen Produktportfolio und Autodesk als Partner ist man in der Lage, sämtliche technische und organisatorische Engineeringprozesse von der CAD-Zeichnung über CAE-Projektierung

bis hin zum Datenmanagement beim Kunden abzuwickeln.

Vom 5-Mann Büro zum Mittelbetrieb

Die Erfolgsgeschichte von EPLAN Österreich begann im September 1996 als Niederlassung von Wiechers & Partner in einem kleinen Büro in Amstetten. Bereits nach dem ersten Jahr zwang der Erfolg zur Aufstockung der ursprünglich 5 Mitarbeiter zählenden Mannschaft. Kurz darauf erfolgte der Schritt in die Eigenständigkeit, verbunden mit der Umbenennung der Wiechers & Partner Datentechnik GmbH in EPLAN Software & Service GmbH.

Derzeit betreut das Unternehmen mit 18 Mitarbeitern neben Österreich auch den Süd/Ost-europäischen Raum, den Mittleren Osten und Afrika. Noch stärkeres Forcieren der örtlichen Nähe zum Kunden lässt weiteres personelles Wachstum erwarten.

KONTAKT

EPLAN Software & Service GmbH
 Franz-Kollmann-Straße 2 / Top 6
 A-3300 Amstetten
 Tel. +43-7472-28000-0
www.eplan.at

LUTZE

Technik mit System

Verdrahtungssystem **LSC**

Herzstück des LUTZE-LSC Verdrahtungssystems ist ein Montagerahmen, der die sonst übliche Montageplatte ersetzt. Reduzieren Sie den Arbeitsaufwand um das Vierfache bei der Bestellung von vormontierten Komplettrahmen.

Das Plus im Schaltschrank:
 spart Platz,
 spart Zeit,
 spart Kosten.

vienna-tec

ie Halle C Stand 0107
 industrie
 elektronik

LUTZE

Technik mit System

LÜTZE E.T.E. Ges.m.b.H
 Niedermoserstraße 18
 A- 1220 WIEN
office@luetze.at www.luetze.at